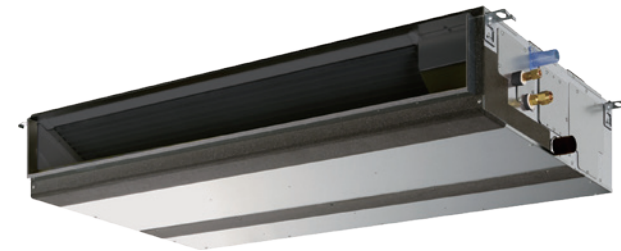


## Productfiche PEFY-M80VMA

Binnenunit		PEFY-M80VMA-A1	
Koeling	Nominale capaciteit	kW	9,0
	Opgenomen vermogen	kW	0,17
Verwarming	Nominale capaciteit	kW	10,0
	Opgenomen vermogen	kW	0,22
Specificaties	Afmetingen (B x D x H)	mm	1400 x 732 x 250
	Gewicht	kg	37,0
	Geluidsdruk	dB(A)	22-25-27,5-38,5
	Luchtvolume	m <sup>3</sup> /u	870-1080-1260-1986
Specificaties rooster	Beschikbare statische druk	Pa	40-50-70-100-150
	Afmetingen (B x D x H)	mm	-
	Gewicht	kg	-
	Koeltechnische gegevens	Diameter gasleiding	"
Elektrische gegevens	Diameter vloeistofleiding	"	3/8
	Voedingsspanning	V;f;Hz	230;1;50
	Voedingskabel	mm <sup>2</sup>	3G 2,5
	Nominale stroom	A	1.11
	Afzekering	A	1.11
	Communicatiekabel	mm <sup>2</sup>	2x1,5 + S



## Fiche produit PEFY-M80VMA

Unité intérieure		PEFY-M80VMA-A1	
Froid	Capacité nominale	kW	9,0
	Puissance absorbée	kW	0,17
Chauffage	Capacité nominale	kW	10,0
	Puissance absorbée	kW	0,22
Spécifications	Dimensions (L x P x H)	mm	1400 x 732 x 250
	Poids	kg	37,0
	Pression acoustique	dB(A)	22-25-27,5-38,5
	Débit d'air	m <sup>3</sup> /h	870-1080-1260-1986
Spécifications grille	Pression statique disponible	Pa	40-50-70-100-150
	Dimensions (L x P x H)	mm	-
	Poids	kg	-
Données frigorifiques	Diamètre conduite gaz	"	5/8
	Diamètre conduite liquide	"	3/8
Données électriques	Alimentation électrique	V;ph;Hz	230;1;50
	Câble d'alimentation	mm <sup>2</sup>	3G 2,5
	Intensité nominale	A	1.11
	Taille de fusible recommandée	A	1.11
	Câble de communication	mm <sup>2</sup>	2x1,5 + S

